

DESCRIPTIF DU CHALET :

- Le chalet est équipé :**
- En électricité puissance limitée à 3KW
 - En eau de source **non contrôlée** (réserve limitée)
Prévoir de l'eau en bidon à consommer.
 - Opérateurs téléphoniques accessibles mais de façon aléatoire...

Au rez-de-chaussée :

Une cuisine:

- **Vaisselle pour 17 personnes minimum. (ustensiles de base)**
- Une cuisinière électrique 3 feux et four
- Réfrigérateur - évier - buffets - cafetière – bouilloire – 3 caquelons à fondue (prévoir gel combustible)
- Produits d'entretien fournis (prévoir éponge liquide vaisselle et torchons)
- Un coin toilette fermé avec lavabo
- Un chauffe-eau

NB : Merci de consommer l'eau en quantité raisonnable et raisonnée ! (eau de source)

Une grande salle:

- Un poêle à bois (prévoir allume feux, allumettes)
- 3 grandes tables + bancs
- Un aspirateur + balais

Au 1^{er} étage :

Deux dortoirs : De 10 et 7 lits pour une **capacité maximale de 17 personnes**

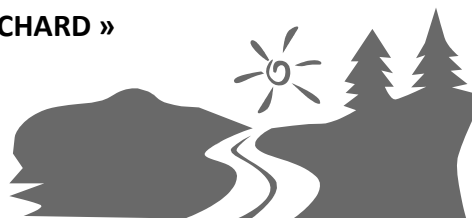
- Couvertures. (Prévoir vos duvets et oreillers)
- Aspirateur

- A L'EXTERIEUR :**
- Un ensemble table avec bancs. (Barbecue interdit !)
 - Des toilettes situées sous l'escalier. (Prévoir papier toilette)
 - Une réserve à bois. (Dans la cabane en contre bas)

UTILISATION ET PLAN D'ACCES DU CHALET- REFUGE « Jules FRECHARD »

Il est situé au Haïcot, au cœur de la forêt dans le massif du Brézouard.

Pour y accéder, montez au col des Bagenelles par la D 48 à partir de Sainte Mines ou du village du Bonhomme. Arrivés au col, empruntez la petite le refuge du Club Vosgien jusqu'à la ferme du Haïcot, poursuivez sur la qui devient un chemin, jusqu'au « parking des Amis de la Nature », prenez le chemin qui monte à votre gauche et ensuite encore à gauche, jusqu'au chalet.



Marie-Aux-
route derrière
droite la route



ATTENTION : En cas d'enneigement, le chalet n'étant pas accessible en voiture, obligation de laisser la voiture au parking du Col des Bagenelles (3.5 km). L'accès peut alors se faire à pied, raquette ou à ski de fond : Prévoyez dans ce cas, sacs à dos et luges pour l'acheminement de votre matériel.